

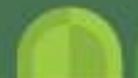


한국대학생생활환경연구소-합생연합회

콩세알 꾸러미 지원 사업



III



확인해주세요!



POINT 1

콩세알 프로젝트와
꾸러미 지원 사업



POINT 2

꾸러미 신청방법과
선정방식



POINT 3

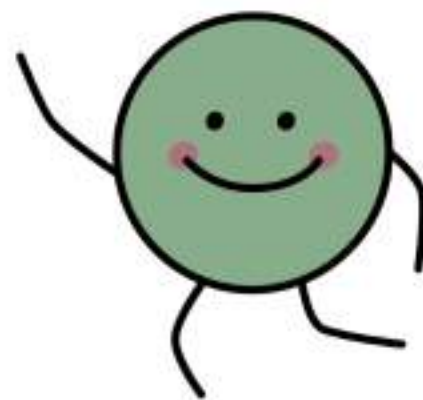
꾸러미 지원사업 일정

여기서 잠깐!

콩세알 프로젝트란?

콩세알 프로젝트는 학생, 교수, 직원이 운영하는 대학 내 생협 매장에서
 사업을 통해 발생한 비용 중 일부를 콩세알 기금으로 적립하고
 이를 대학 내에서 나와 내 친구들의 생활 개선
 또는 지역을 위해 사용하는 프로젝트입니다.

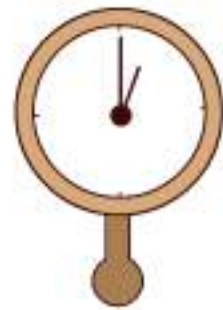
※ 대학생협연합회에서는 학생 조합원들이 직접 콩세알 프로젝트를 기획하는
 ‘콩세알 프로젝트팀’ 을 운영합니다.



첫 번째, 꾸러미 지원사업

높은 등록금과 주거비, 교통비 등
수업을 받기 위한 대학생들의 부담은 날로 커져만 갑니다.

이런 부담 속에서 학생들이
가장 먼저 지출을 줄이는 것을 '식비'로 꼽았습니다.
영양 불균형으로 건강까지 위협받고 있는 대학생들이
우리 주위에 많이 있습니다.



첫 번째, 꾸러미 지원사업

미래를 준비하기 위해 현재의 밥을 포기하는 학생들,
대학생협은 대학생들의 든든한 식사를 위해
한 학기동안 한 달에 두 번 (총 8회)
간편한 한끼가 담긴 ‘꾸러미’ 상자를 전달합니다.



Q. 왜 첫 번째인가요?

A. 콩세알 프로젝트는 학생조합원들의 필요에 맞게 지속해서 콩세알의 콘텐츠를 생성할 예정입니다.

첫 번째, 꾸러미 지원사업

꾸러미 지원 기간

2018년 09월 27일부터 2019년 01월 초까지

대상: 아래 대학의 대학생



강릉원주대생협 / 강원대생협 / 경북대생협 / 경상대생협 / 경희대생협 / 국민대생협 / 군산대생협 /
 금오공대생협 / 농협대생협 / 동국대생협 / 동아대생협 / 부경대생협 / 상지대생협 / 서울과기대생협 /
 성결대생협 / 송실대생협 / 안동대생협 / 이화여대생협 / 인천대생협 / 인하대생협 / 전남대생협 /
 전북대생협 / 제주대생협 / 조선대생협 / 창원대생협 / 충남대생협 / 충북대생협 / 한국기술교육대생협 /
 한국방송통신대생협 / 한국외대생협 / 한국해양대생협

첫 번째, 꾸러미 지원사업

A타입 비조리타입

바른선 네이처 한그릇 1kg(검은콩 8곡, 선식)
 바른선 목초란으로 구운 계란(40g, 4입)
 오투기밥 200g *4개
 풀무원 중화풍짬뽕국(40g, 5입)
 풀무원 생가득 황태미역국(40g, 5입)
 풀무원 뮤즐리 오리지널 시리얼(430g)
 빼로가는 칼슘두유 365(190ml)
 풀무원 도시락김(5g*10매*3봉)

B타입 조리타입

3분 쇠고기 카레(200g) *2개
 3분 쇠고기 짜장(200g) *2개
 풀무원 주먹밥대장 야채(30g)
 우리아이 국물이 진한 황성한우곰탕(350ml)
 바른선 쌀 1kg *2개
 풀무원 꽃계탕면(4입)
 풀무원 육개장 칼국수(4입)
 풀무원 생가득 황태미역국(40g, 5입)
 풀무원 도시락 김(5g, 10매, 3봉)
 바른선 목초란으로 구운 계란(40g, 4입)

※ 구성품은 매 회차 변경됩니다. (한 학기에 총 8번 배송)

의견수렴과 냉장/냉동배송 준비 등을 통하여 다양화 될 수 있습니다.

꾸러미 신청 방법

신청방법

제출 서류 구비 후 연합회 이메일 또는 우편으로 발송

이메일: univcoopkr@univcoop.or.kr

주소: 서울시 성북구 동소문로 169길 36, 타운힐 빌딩 2층

제출서류(필수)

콩세알 꾸러미 신청서 & 개인정보수집동의서 (univcoop.or.kr 에서 다운로드 후 작성)

소득분위확인서

재학증명서

제출서류(선택)

조합원 확인서

대출증명서

※조합원 확인서는 각 대학의 생협 사무실에서 발급받으실 수 있습니다.

꾸러미 선정 절차

STEP1

신청자 접수 (대학생협연합회)

신청 마감 후, 취합한 신청서를 각 회원조합에 전달

STEP2

선정결과를 연합회에 전달

회원조합에서 선정한 방식으로 대상자 선정

STEP3

연합회가 꾸러미 배송



콩세알 꾸러미 지원 사업 일정

2018. 09

| Sun | Mon | Tue | Wed | Thu | Fri | Sat |
|-----|-----|-----------|-------|---|--------|-----|
| | | | 1 | 2 | 3 | 1 |
| | | | | | | |
| 2 | 3 | 4 | 5 | 6 | 7 | 8 |
| | | 콩세알 신청 기간 | | | | |
| 9 | 10 | 11 | 12 | 13 | 14 | 15 |
| | | | | | 점수 마감일 | |
| 16 | 17 | 18 | 19 | 20 | 21 | 22 |
| | | | 심사 종료 | 결과 발표 | | |
| 23 | 24 | 25 | 26 | 27 | 28 | |
| | | | | 1차 발송 | | |
| | | | |  | | |



대학생협과 함께하는 튼튼한 나눔, 콩세알 프로젝트 "꾸러미 지원 사업"

문의: 대학생협연합회

02-324-6766



한국대학생활협동조합연합회